

# Skrine série GAS

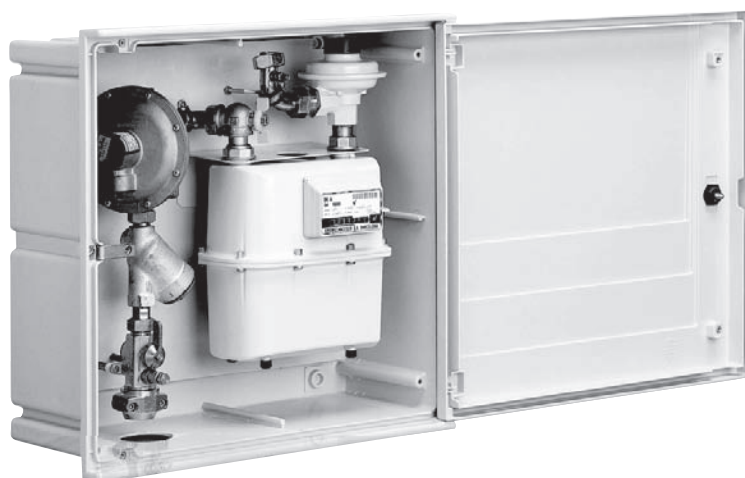
## Vlastnosti série GAS

- telo a dvere z polyesteru spevneného skleným vláknom; vo farbe RAL 7035;
- stupeň ochrany krytím IP 43;
- stupeň mechanickej pevnosti IK 10;
- trieda ochrany II;
- otváranie dverí do 180°;
- nehygroskopický materiál;
- vyššia odolnosť proti plazivým prúdom;
- dobrá odolnosť voči agresívnym chemikáliám, korózii a UV žiareniu;
- prenosnosť a jednoduchá montáž vďaka nízkej hmotnosti;
- jednoduché obrábanie materiálu rezaním, vŕtaním, alebo pílením;
- samozhášavý materiál;
- pracovná teplota od -30°C do 120° C;
- dielektrická pevnosť: >5000 V;
- izolačný odpor: >5 MOhm.

## Použitie

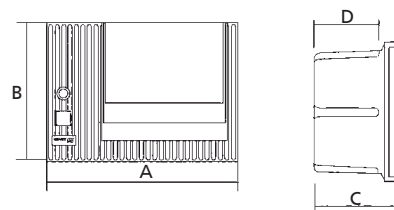
Skrine série GAS sú určené na zapúšťanie priamo do stien ale môžu sa montovať aj na povrch.

Používajú sa na krytie plynomerov a regulačných prístrojov. Základné prevedenie skríň neobsahuje otvory, či okienka. Vyrezávanie otvorov a ďalšie úpravy sú dostupné na vyžiadanie.



## Rad skríň série GAS

Kód	Rozmery				Váha (kg)	Balené po (ks)
	A	B	C	D		
GAS-0	350	480	210	160	4,45	1
GAS-1	520	520	220	180	7,66	1
GAS-2	700	520	220	180	10,05	1



- Skrine je možné spojiť pomocou spojovacích prírub BPM-12.